

## LISTE CHRONOLOGIQUE DES THESES

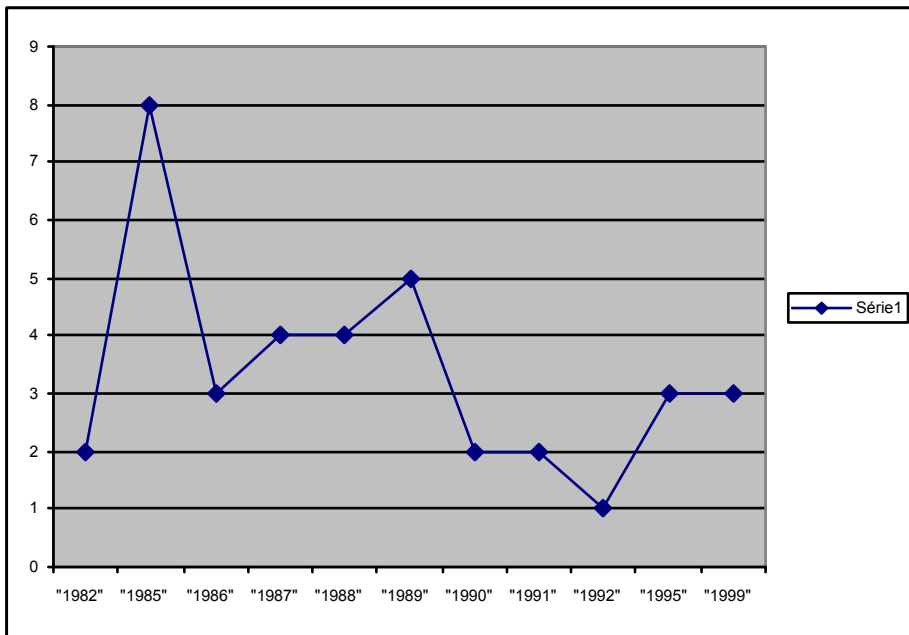
AUTEUR	TITRE	NATURE	UNIVERSIT E	ANNEE
1) Salifou ( A )	Le Damagaram ou sultanat de Zinder au XIXés	3 <sup>ème</sup> cycle	Université d'Aix en Provence	1970
2) Hamani ( D )	Contribution à l'étude de l'histoire des Etats hausa : l'Adar précolonial	3 <sup>ème</sup> cycle	Université de Paris I	1975
3) Karimou ( M )	Tradition orale et histoire : les mawri zarmaphones des origines à 1898	3 <sup>ème</sup> cycle	Université de Paris I	1976
4) Salifou ( A )	Colonisation et sociétés indigènes au Niger : de la fin du XIXème au début de la seconde guerre mondiale	Doctorat d'Etat	Université de Toulouse	1977
5) Idrissa ( K )	Guerres et sociétés : les populations du Niger occidental au XIXème et leurs réactions face à la colonisation	3 <sup>ème</sup> cycle	Université de Paris 7	1979
6) Gado ( B )	Le Zarmatarey : contribution à l'histoire des populations d'entre Niger et Dallol Maouri	3 <sup>ème</sup> cycle	Université de Paris I	1979
7) Zoumari ( I.S )	Le Soney ( Songhay ) après la conquête marocaine : 1592- 1900. Formation des provinces historiques.	3 <sup>ème</sup> cycle	Université de Paris I	1982
8) Maikoréma ( Z )	Contribution à l'histoire du sud-est nigérien : le cas du Mangari ( XVIème-XIXème )	3 <sup>ème</sup> cycle	Université de Paris 7	1983
9) Hamani ( D )	Au carrefour du Sahara et de la berbérie : le sultanat touareg de l'Ayar	Doctorat d'Etat	Université de Paris I	1985
10) Idrissa ( K )	La formation de la colonie du Niger : des mythes à la politique du mal nécessaire (1880-1922 )	Doctorat d'Etat	Université de Paris 7	1987
11) Moumouni ( M )	La politique coloniale agricole et pastorale au Niger : de la conquête à l'indépendance	Nouveau régime	Université d'Aix-En-Provence	1987
12) Alpha Gado ( B )	Crises alimentaires et stratégiques de subsistance en Afrique sahélienne (Burkina, Mali, Niger )	Nouveau régime	Université de Paris 7	1988
13) Ayouba ( A )	Colonisation et santé : action sanitaire française et réalité au Niger ( 1922- 1958 )	Nouveau régime	Université de Paris 7	1992
14) Djibo ( M )	Les transformations politiques au Niger :1958-1960	Ph.D	Université de Montréal	1992
15) Mallam Issa ( M )	Le Damergu au XIXème	3 <sup>ème</sup> cycle	Université d'Abidjan	1996
16) Moumouni ( Y )	Contribution à l'étude du passé songhay ; l'histoire du Dendi ( des origines à la fin du XVIème )	3 <sup>ème</sup> cycle	Université d'Abidjan	1997
17) Mahaman ( A )	The place of islam in shapping french and british colonial frontier policy in hausaland : 1890-1960	Ph.D	Ahmadu Bello University, Zaria, Nigéria	1997
18) Saley ( M )	Contribution à l'étude de l'histoire des hausa : les Etats Tsotsébaki des origines au XIXème	Nouvau régime	Université de Bruxelles, Belgique	1997
19) Mahamane ( A )	Institutions et imaginaire politiques hausa. Le cas du Katsina sous la dynastie de Korau ( XVème-XIXèmes)	Nouveau régime	Université de Provence	1998

**LISTE CHRONOLOGIQUE DES MEMOIRES DE MAITRISE  
SOUTENUS A L'UNIVERSITE DE NIAMEY**

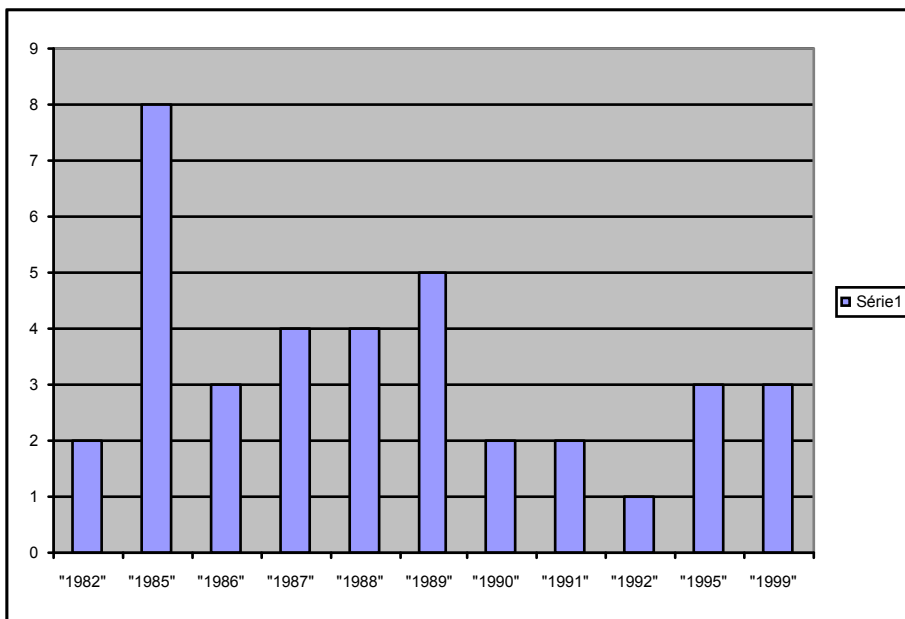
<b>AUTEUR</b>	<b>TITRE</b>	<b>ANNEE</b>
2) Moumouni ( Y )	Le royaume Kourtey du Gorgol des origines à l'implantation française	1982
3) Saley ( M )	Les Etats Tsotsébaki des origines au XIXème	1982
4) Mwamba ( K )	Etude socio-historique de Niamey: analyse des mutations socio-économiques de 1926 à 1960	1985
5) Mahamat ( K )	Ibn Khaldun, historien de l'Afrique noire	1985
6) Rigo ( M )	Contribution à l'histoire du Gobir	1985
7) Soumana ( H )	Contribution à l'histoire des populations du boboye	1985
8) Mahamane ( A )	Les institutions socio-politiques du Katsina Nord au XIXème	1985
9) Sadissou ( Y )	L'islam au Katsina nigérien de 1960 à nos jours	1985
10) Ousseini Sountalma ( A )	Contribution à l'étude de l'organisation politique et militaire sous le règne de Idriss Alawoma ( 1564-1596 )	1985
11) Djibo ( M )	Le Siciya du sud : de la naissance de l'Etat à l'arrivée des européens ( 1640-65-1898 )	1985
12) Ayouba ( A )	Les migrations Arawa et la fondation de la principauté de Runkundum	1986
13) Ali Sidi Mohamed ( O. S )	Titres et fonctions politiques dans le Sonay. Essai de reconstitution de l'organisation politique et militaire sous la dynastie des Askia : 1493-1591	1986
14) Salifou ( M )	Le Kurhay : des origines à la pénétration coloniale	1986
15) Issoufou ( A )	Le Jamaré précolonial	1987
16) Kallam ( O )	La main d'œuvre indigène et la législation du travail dans la colonie du Niger : 1925-1946	1987
17) Souley ( I )	Introduction à l'histoire précoloniale de la vallée de Maradi	1987
18) Maty ( S )	Le Sultanat de Zinder face à la colonisation	1987
19) Malam Adji ( G )	Le sel du Mangari ( XIXème-Xxème )	1988
20) Koutchi ( D )	La principauté du Kurmey : des origines à la conquête coloniale	1988
21) Salissou ( K )	L'évolution du rôle des Anna dans la vie politique de la vallée de Maradi	1988
22) Alio ( M )	Introduction à l'histoire du Kwanni : des origines à la pénétration coloniale	1989
23) Nahantchi ( S )	Monographie de la ville de Tawa, des origines à 1945	1989
24) Mamadou Marthe ( D )	Histoire de la région de N'guigmi de 1805 à 1910	1989
25) Sadou ( G )	Le rôle des kel Iguirer dans l'évolution politique du Gurma nigérien précolonial	1989
26) Kollo ( A )	Contribution à la connaissance du nord-est nigérien : les aspects sociaux et politiques de l'histoire du Kawar du Jado et de l'Agrah au XIXème	1989
27) Touré Mahamadou ( H )	Contribution à la connaissance de l'histoire des missions chrétiennes au Niger ( 1924-1960 )	1990
28) Mallam Issa ( M )	Le Damergu du XVIème au XIXème: repeuplement et formation de l'Etat targui des Immuzzurag	1990
29) Chaïbou ( N )	Les populations de Tasawa et le travail forcé : 1900-1951	1990
30) Alfarouk ( R )	Introduction à l'histoire de l'Azawag nigérien	1991
31) Hadari ( Z )	Culture de l'arachide et mutations socio-économiques dans le Niger central : région de Maradi ( 1920- 1962 )	1991
32) Baka ( H )	Contribution à l'histoire des migrations et de la mise en place des populations Peul de la rive gourma du fleuve Niger entre Lamordé et Say du XVIème au XIXème	1992

33) Abdou ( I )	La « mise en valeur » de la colonie du Niger : l'exemple du cercle de Niamey ( 1920-1940 )	1995
34) Abari ( D )	Conquête et colonisation du nord-est nigérien ( Kawar, Agram, Jado ).	1995
35) Diallo Hamidou ( S )	Les systèmes de relations économiques et sociales dans l'Aréwa-nord à la veille de la conquête coloniale	1995
36) Gandah Nabi ( H )	La Compagnie Française de l'Afrique Occidentale (C.F.A.O) au Niger de son implantation à nos jours (1926-1998 )	1999
37) Alassane ( H )	Marchés précoloniaux et échanges : cas du Kurfey pendant le XIXème	1999
38) Zakari ( H )	Le syndicalisme nigérien de 1987 à 2001	2004

**Graphique 1 : Evolution du nombre des mémoires de maîtrise**



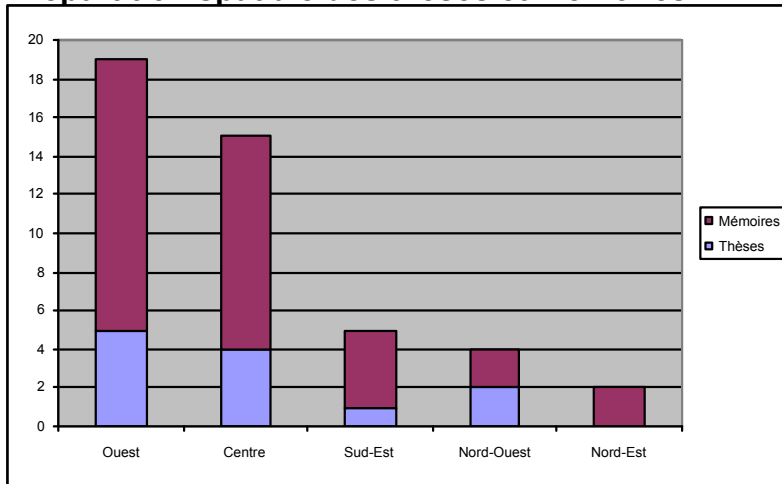
**Graphique 2 : Répartition des mémoires de maîtrise**



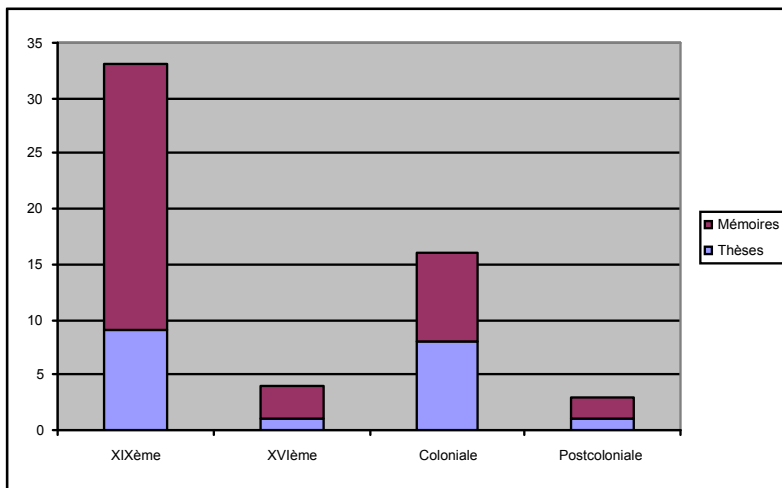
## ESPACES, PERIODES ET THEMATIQUES DE LA RECHERCHE

<b>ESPACES</b>	<b>THESES</b>	<b>MEMOIRES</b>	<b>TOTAL</b>	<b>%</b>
Ouest	5	14	19	35
Centre	4	11	15	27
Sud-Est	1	4	5	9
<b><i>Total bande sud</i></b>	<b>10</b>	<b>29</b>	<b>39</b>	<b>70</b>
Nord-Ouest	2	2	4	7
Nord-Est	-	2	2	3
Ensemble territoire	7	4	11	19
<b>TOTAL</b>	<b>19</b>	<b>37</b>	<b>56</b>	<b>100%</b>
<b>PERIODES</b>	<b>THESES</b>	<b>MEMOIRES</b>	<b>TOTAL</b>	<b>%</b>
XIXème	9	24	33	60
XVIème	1	3	4	6
<b><i>Total Précoloniale</i></b>	<b>10</b>	<b>27</b>	<b>37</b>	<b>66</b>
Coloniale	8	8	16	29
Postcoloniale	1	2	3	5
<b>TOTAL</b>	<b>19</b>	<b>37</b>	<b>56</b>	<b>100%</b>
<b>THEMATIQUE</b>	<b>THESES</b>	<b>MEMOIRES</b>	<b>TOTAL</b>	<b>%</b>
Histoire du peuplement, formation de l'Etat, civilisation	10	18	28	50
Institutions	2	5	7	13
Histoire économique	1	4	5	9
Histoire sociale	-	1	1	2
Histoire urbaine	-	1	1	2
Histoire religieuse		2	2	3
Politiques coloniales	3	2	5	9
Résistances anticoloniales	1	1	2	3
Vie politique	1		1	2
Généralités	1	3	4	7
<b>TOTAL</b>	<b>19</b>	<b>37</b>	<b>56</b>	<b>100%</b>

### Répartition spatiale des thèses et mémoires



### Répartition des thèses et mémoires selon les périodes



### Répartition thématique des thèses et mémoires

